

MAJ: 05/10/2021

«LLUM »

## FICHE TECHNIQUE

### 1.L'équipe:

L'équipe du spectacle se compose de 3 ou 4 personnes:

- 1 danseuse
- 1 régisseur sur scène
- 1 régisseuse son en régie salle
- 1 administrat-eur-ric-e/promot-eur-ric-e. (le cas échéant)

### 2.Durée du spectacle:

50 minutes sans entracte – 120 spectat-eurs-ric-es

### 3.Décor: (apporté par la compagnie)

- 1 cadre métallique auto-portant
- une tringle autoportante (90cmx200cm)
- 1 flightcase sur roulette 98cmx40cmx48cm
- 1 boule à facette (50 cm de diam.)
- une escabelle 8 marches
- 2 platines sur roulettes
- 1 bromisateur sur roulettes
- 1 ventilateur sur roulettes
- un pied projo (style wind-up)
- 1 découpe 713XS
- 1 machine à brouillard

### 4.Plateau:

Dimensions minimums du plateau: 8 mètres du mur Jardin au mur Cour sur 6 mètres de profondeur (hors public) et 4,5 mètres de hauteur sous grill. (dim. idéales :10m x 7m x 5,5m)

Un fond noir devra fermer complètement le fond de la scène( si le fond n'est pas noir et propre).

A cour et a jardin un pendrillonage devra déboucher sur une « boîte noire »

**LE SOL DOIT IMPÉRATIVEMENT ÊTRE EN BOIS**

**LE SOL DEVRA ÊTRE RECOUVERT ENTIEREMENT D'UN TAPIS DE DANSE NOIR**

**LES SPECTAT-EURS-RICES DOIVENT IMPERATIVEMENT VOIR LE SOL DU PLATEAU.**

### 5.Éclairages: 24 circuits 2 KW (hors éclairage public))

Nous demandons :

-2 découpes 1 KW moyennes avec couteaux, type 614sx juliat

-5 découpes 1 KW courtes avec couteaux, type 613sx juliat (au moins 2 des découpes DOIVENT être des Juliats) et un IRIS)

- 10 PC 1KW avec volets
- 13 PAR 64 solo (13 x CP62, 2x CP61)
- 1 Par 36 (F1) ou 1 découpe supplémentaire avec iris.
- 2 horiziodes assymétriques (ACP)

**!!!UN DMX LOINTAIN Jardin SOL !!!** (la régie se fait du plateau)  
 + 2 Câbles DMX 2m 5pin  
 Nous apportons un ordi avec sa carte DMX comme jeu d'orgue.

**Gélatines :**

L201 : 2PC 1kw + 2 PAR 64  
 L134 : 4 PAR 64  
 L195 : 4 PAR 64 + 2 PC 1kw  
 L132 : 1 PC 1kw  
 L106 : 1 PC 1kw + 1 PAR64  
 L200 : 2 ACP 1kw + 2 PAR64  
 L206 : 4 PC 1kw  
 DIFF : R132 : 4 PC 1kw + 1 dec

**6.Son:**

Nous demandons :

Système de diffusion : -Une paire séparées d'enceintes posées sur le sol lointain cour et jardin, une paire séparée d'enceintes face cour et jardin. Les enceintes seront de types MTD 112.

Un sub est plus que le bienvenu.

Ampli : adapté au système de diffusion ou enceintes actives.

La régie son est effectuée en salle. Nous amenons un ordi + une carte son 4 sorties Focusrite.

**REM :** la compagnie possède un système de Diffusion HK Audio. Nous l'utilisons lorsque le matériel du lieu accueillant est de qualité inférieure. (merci d'en avvertir la compagnie)

**7.Loges:**

-1 loge pouvant accueillir 2 personnes; chauffée, équipée d'un miroir, d'un évier, d'une douche et de 2 chaises

**8.Planning:**

**Montage : 8 heures**

- 2 électros + 1 machino lorsqu'il s'agit d'un théâtre à l'italienne, 1 son (2 dernières heures du montage).

La dernière heure doit être dédiée à 1 FILAGE !! (nécessaire pour vérifier que techniquement tout fonctionne)

**LA REPRESENTATION NE PEUT PAS SE FAIRE LE MÊME JOUR QUE LE MONTAGE !!!!!!!!!!!**

**Démontage : 1 heure 30 chargement compris avec 1 machino**


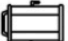




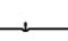



**9.Contact :**

tech : Fred. Vannes : +32(0)477.200.356  
[fred.vannes@nyash.be](mailto:fred.vannes@nyash.be)  
 diff : Anna Giolo : +32 (0)477 49 89 19  
[contact@adlibdiffusion.be](mailto:contact@adlibdiffusion.be)

# Légende

- commun a tout gels
- pendrillons
- perches
- plateau
- projos
- projos sol
- sol
- tapis de danse

## Projos

-  PAR 64 CP 62 (13)
-  PC 1 KW (8)
-  613SX 28°-54° (3)
-  613SX 28°-54° (2)
-  Quartz 1 kw (2)
-  PC 1 KW (2)
-  614 SX (2)
-  ACP 1KW (2)
-  Tour-Hazer II (apportée par la compagnie) (1)
-  713 SX (apportée par la compagnie) (1)

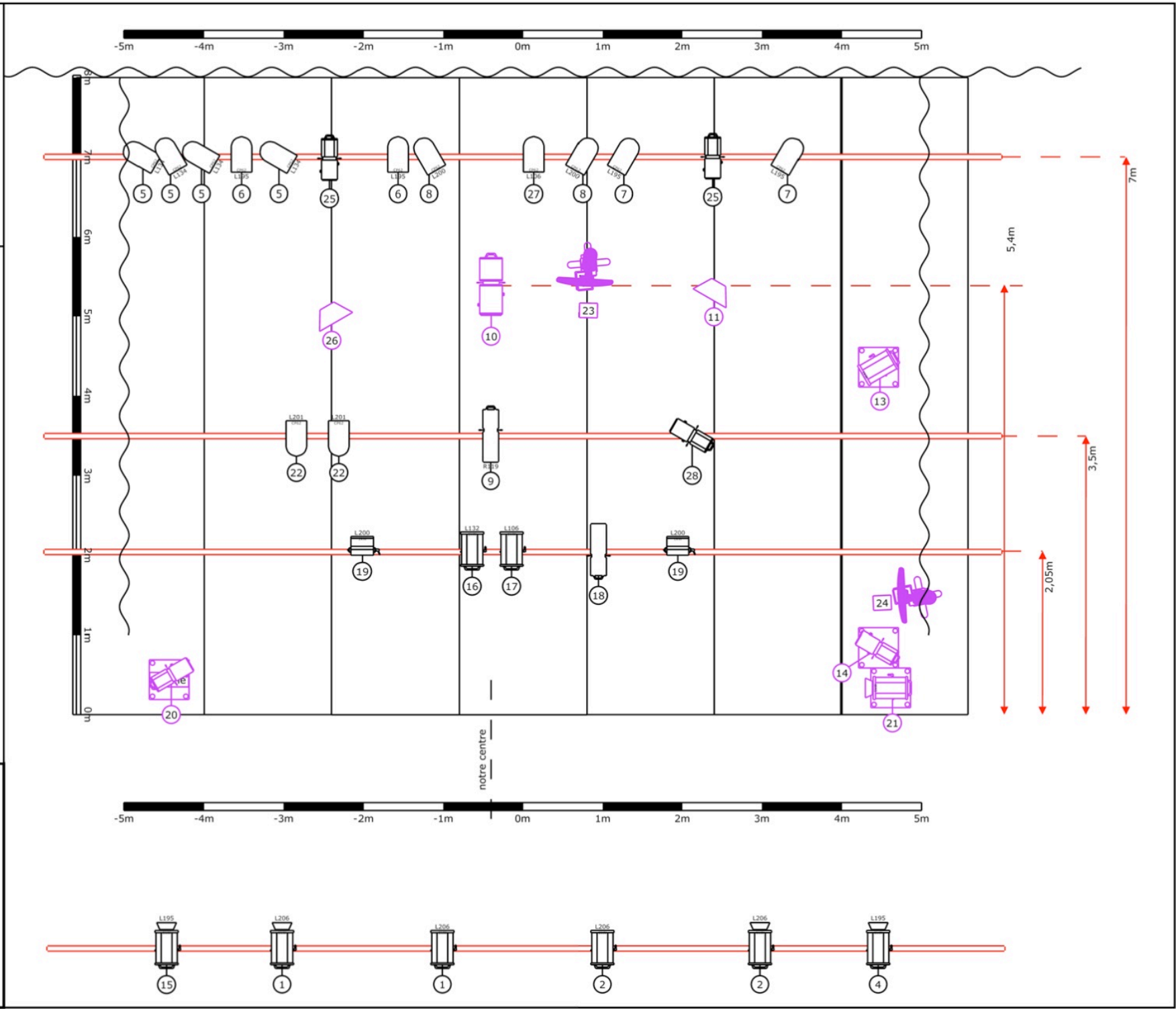
## Projet

**LLUM**

Compagnie:

**NÿASH**  
DANSE  
JEUNE PUBLIC

Créateur Lumière  
Fred Vannes



10:10

# implantation SON

**NYASH**  
DANSE  
JEUNE PUBLIC

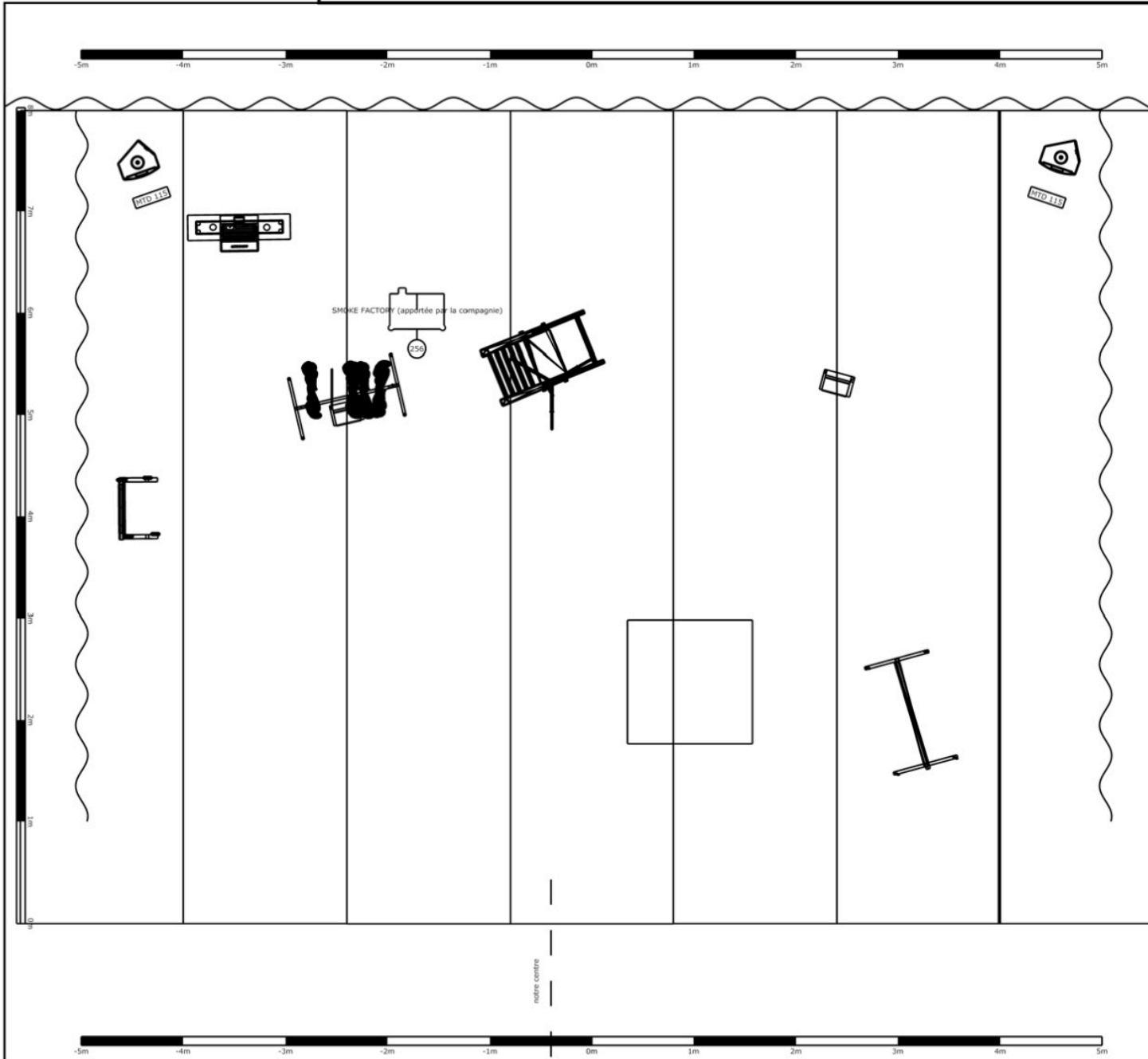
## Type de matériels



Tour-Hazer II (1)



MTD 115 en plus de la facade (2)



Outre la facade, nous avons besoin de deux enceintes en fond de scène:  
1 lointain jardin  
1 lointain cour.

Système de diffusion : -Une paire d'enceintes au sol lointain cour et jardin, une paire d'enceintes face cour et jardin. Les enceintes seront de types MTD 115.

Un sub est plus que le bienvenu.

(Nous pouvons nous passer de table son. Les 4 enceintes peuvent directement être plugées dans notre carte son (Jack))

Ampli : adapté au système de

**NYASH** LLUM Fiche d'équipement

NYASH  
JEUNE PUBLIC

23/11/2021

**PROJECTEURS**

#	projos	Évaluation
2	ACP 1KW	1kW
5	DEC. 613SX	1kW
2	DEC. 614SX	1kW
1	DEC. 713SX (apportée par la compagnie)	2kW
13	PAR 64 CP62	1kW
10	PC 1KW	1kW
2	Quartz apportés par la compagnie	1kW
1	SMOKE FACTORY (apportée par la compagnie)	0W
		36kW

**GELATINES**

#	Filtres	projos
1	R119	DEC. 614SX
4	L206	PC 1KW
2	L201	PAR 64 CP62
2	L200	ACP 1KW
2	L200	PAR 64 CP62
4	L195	PAR 64 CP62
2	L195	PC 1KW
4	L134	PAR 64 CP62
1	L132	PC 1KW
1	L106	PAR 64 CP62
1	L106	PC 1KW
5		DEC. 613SX
1		DEC. 614SX
1		DEC. 713SX (apportée par la compagnie)
2		PC 1KW
2		Quartz apportés par la compagnie

**Accessoires**

#	Référence
2	iris
5	volet 4 faces