

MAJ: 26/02/2017

«STOEL»

FICHE TECHNIQUE

1. L'équipe:

L'équipe du spectacle se compose de 3 ou 4 personnes:

- 1 danseuse
- 1 danseur
- 1 régisseur
- 1 chorégraphe/administrateur/promoteur. (le cas échéant)

2. Durée du spectacle:

40 minutes sans entracte

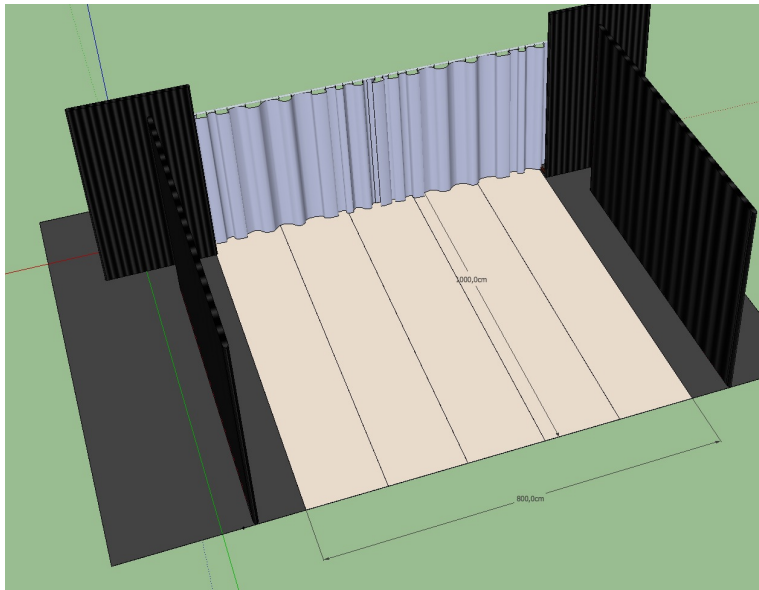
3. Plateau:

Dimensions minimum du plateau: 10 mètres du mur Jardin au mur cour sur 8 mètres de profondeur (hors public) et 4 mètres de hauteur.

Un *fond noir* devra fermer complètement le fond de la scène. Les murs jardin et cour devront être noirs. -boîte noire-

Le sol doit être parfaitement propre .

Si le sol n'est pas noir et en bon état, il devra être recouvert d'un tapis de danse noir.



Une sortie lointain cour et lointain jardin, juste devant le cyclo devront être aménagées à l'aide de pendrillons noirs.

UN ROULEAU DE TAPE NOIR POUR TAPIS DE DANSE DEVRA ETRE FOURNI PAR LE LIEU D'ACCEUIL!!!

4. Décor: (apporté par la compagnie)

- 5 laies de tapis de danse beige de 1m60 x 8m + 1 noir.
- 3 profilés en Alu de 30cm x 3cm x 283cm
- 15 chaises
- un cyclo de 8m x 3m50
- une boule a facettes

-une machine à fumée

5.Éclairages: (27 circuits 3 KW ou 31 circuits 2 KW (hors éclairage public)

Nous demandons :

- 1 jeu d'orgue à mémoires avec transfert automatique
- 6 découpes 1 KW courtes avec couteaux , type 613 sx juliat + 1 IRIS
- 2 découpes 1 KW moyennes avec couteaux, type 614 sx juliat
- 20 PC 1KW avec volets
- 2 PARs 64 solo (cp62)
- 7 PC martelé 2 KW avec volets (PC lentille claire+DIFF ok)
- 6 horiziodes asymétriques
- 12 platines de sol
- !!!UN DMX FACE COUR !!!

Gélatines :

- 200 : 3 horiziodes
- 206 : 3 pc 1kw
- 202 : 3 pc 1kw, 1 dec 1kw
- 201 : 2 par64, 3pc 2kw, 1 dec 1kw
- 195 : 3 pc 2kw
- 132 : 1 pc 1kw
- 106 : 1 dec 1kw
- DIFF : R114 : 12 pc 1kw, 6pc 2kw(si lentilles claires), 6 horiziodes,
R119 : 7 dec 1kw

6.Son:

Nous demandons :

Système de diffusion : -Une paire d'enceintes sol lointain cour et jardin, une paire d'enceintes face cour et jardin. Les enceintes seront de types MTD 112.
- Un sub (si possible)

Table son : -deux entrées sur 2 jack mono (relié à une carte son apportée par la compagnie)
-2 sorties stéréo + sub (si possible)

Ampli : adapté au système de diffusion.

7.Loges:

-1 loge pouvant accueillir 2 personnes; chauffée, équipée d'un miroir, d'un évier, d'une douche (si possible), d'UN FER A REPASSER et de 2 chaises

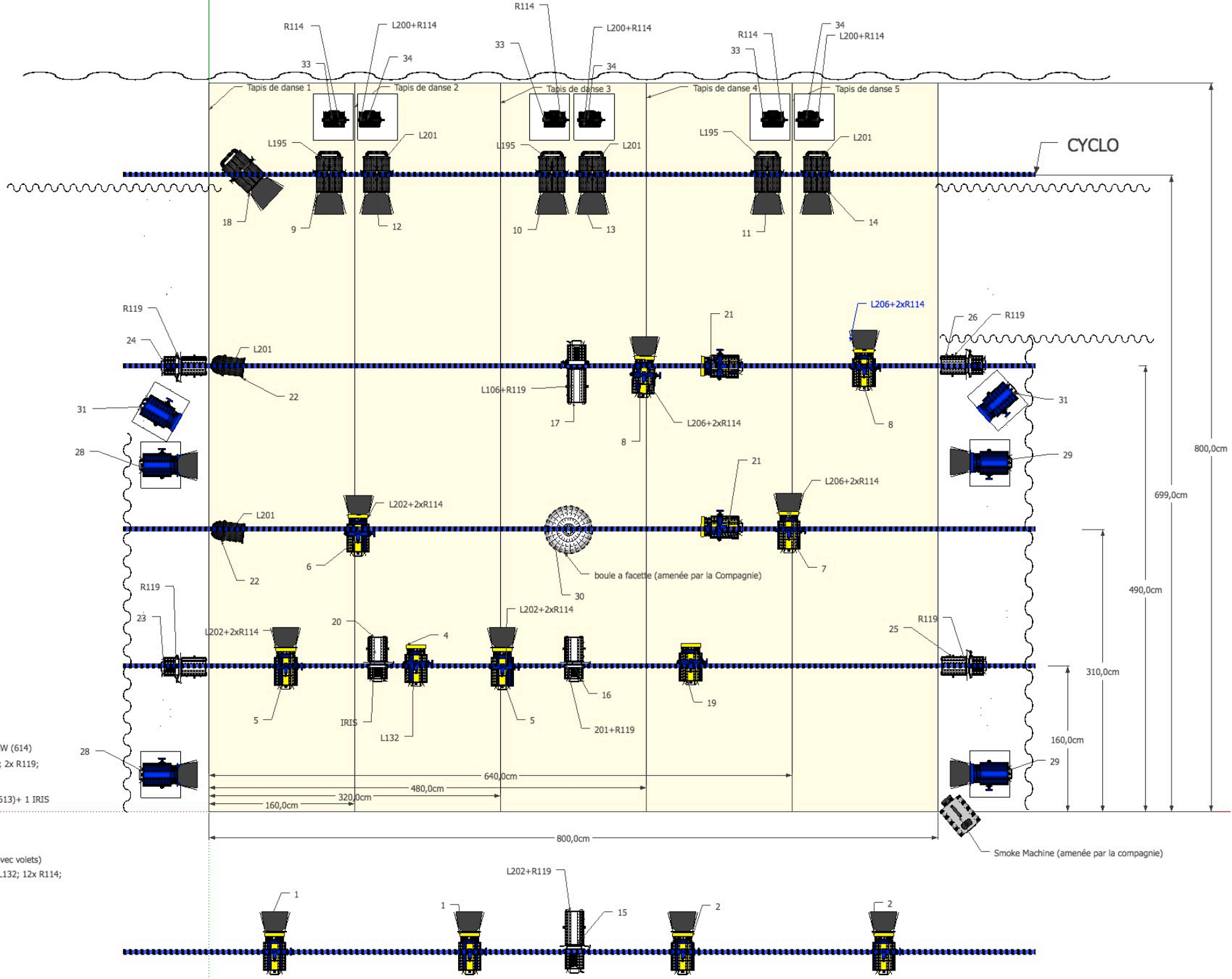
8.Planning:

Montage : 7 heures avec 2 électros , 1 machino (dans théâtre à l'italienne),
1 son (dernière heure)
Démontage : 1 heure 30 chargement compris avec 1 machino

9.Contact :

Fred. Vannes : 0032-477.200.356

fred.vannes@nyash.be



- 7 PC 2KW
3x L201; 3x L195
- 2 découpes moy 1KW (614)
1x L202; 1x L106; 2x R119;
- 6 découpes courte 1kw (613)+ 1 IRIS
1x L201; 5x R119
- 20 PC 1kw (dont 14 avec volets)
3x L202; 3x L206; 1x L132; 12x R114;
- 2 PAR64 cp62
2x L201
- 6 Horiziodes
6x R114; 3x L200

12 Platinas

circuits libres: 3, 27, 32, 35...