

1. L'équipe:

L'équipe du spectacle se compose de 3 personnes:

- 1 danseuse
- 1 régisseur
- 1 chorégraphe/administrateur/promoteur.

2. Durée du spectacle:

30 minutes sans entracte

3. Plateau:

Dimensions minimum du plateau: 8 mètres du mur Jardin au mur cour sur 6 mètres de profondeur (hors public) et 3,5 mètres de hauteur.

Un *fond noir* devra fermer complètement le fond de la scène. Les murs jardin et cour devront être noirs. -boîte noire-

Le sol doit être parfaitement propre .

Si le sol n'est pas noir et/ou en bon état, il devra être recouvert d'un tapis de danse noir.

!!!!!!Le théâtre doit fournir 1 rouleaux de tape « tapis de danse » blanc et un rouleaux de tape « tapis de danse » noir

!!!!!!!

4. Décor:

- 3 laies de tapis de danse blanc (apportées par la compagnie)
- 1 paravent (apporté par la compagnie), 2 tabourets, 1 cadre en bois à suspendre avant scène Jardin (apporté par la compagnie),
- De l'argile (apporté par la compagnie)
- 2 planches en bois et plusieurs vases et récipients (apportés par la compagnie)

5. Éclairages: (12 circuits 3 KW)

Nous demandons (minimum):

- 1 jeu d'orgue à mémoires avec transfert automatique
 - 4 découpes 1 KW courte avec couteaux , type 613 juliat
 - 6 PC 1KW avec volets
 - 6 PAR 64 solo (6 cp62)
 - 5 fresnels 1 KW avec volets (PC+DIFF ok)
 - 2 platines de sol
- Gélatines : 3xL200 fresnel 1KW ; 3xL201 PAR ; 3xL134 dec1kw ; 3xL237 PAR .

6.Son:

Nous demandons :

Système de diffusion : Une enceinte sol lointain jardin, une enceinte sol lointain cour

Table : deux entrées sur deux jack mono (relié à un carte son apportée par la compagnie)

Ampli : adapté au système de diffusion.

7.Loges:

-1 loge pouvant accueillir 1 danseuse; chauffée, équipée d'un miroir, d'un évier, d'une douche et de 2 chaises

8.Planning:

Montage : 1 service de 4 heures avec 2 électros , 1 machino

Démontage : 1 heure 30 chargement compris avec 1 machino

!!!Un machino sera présent pour nous aider au nettoyage et à la mise en place de la 2^{ème} représentation. !!!

9.Divers :

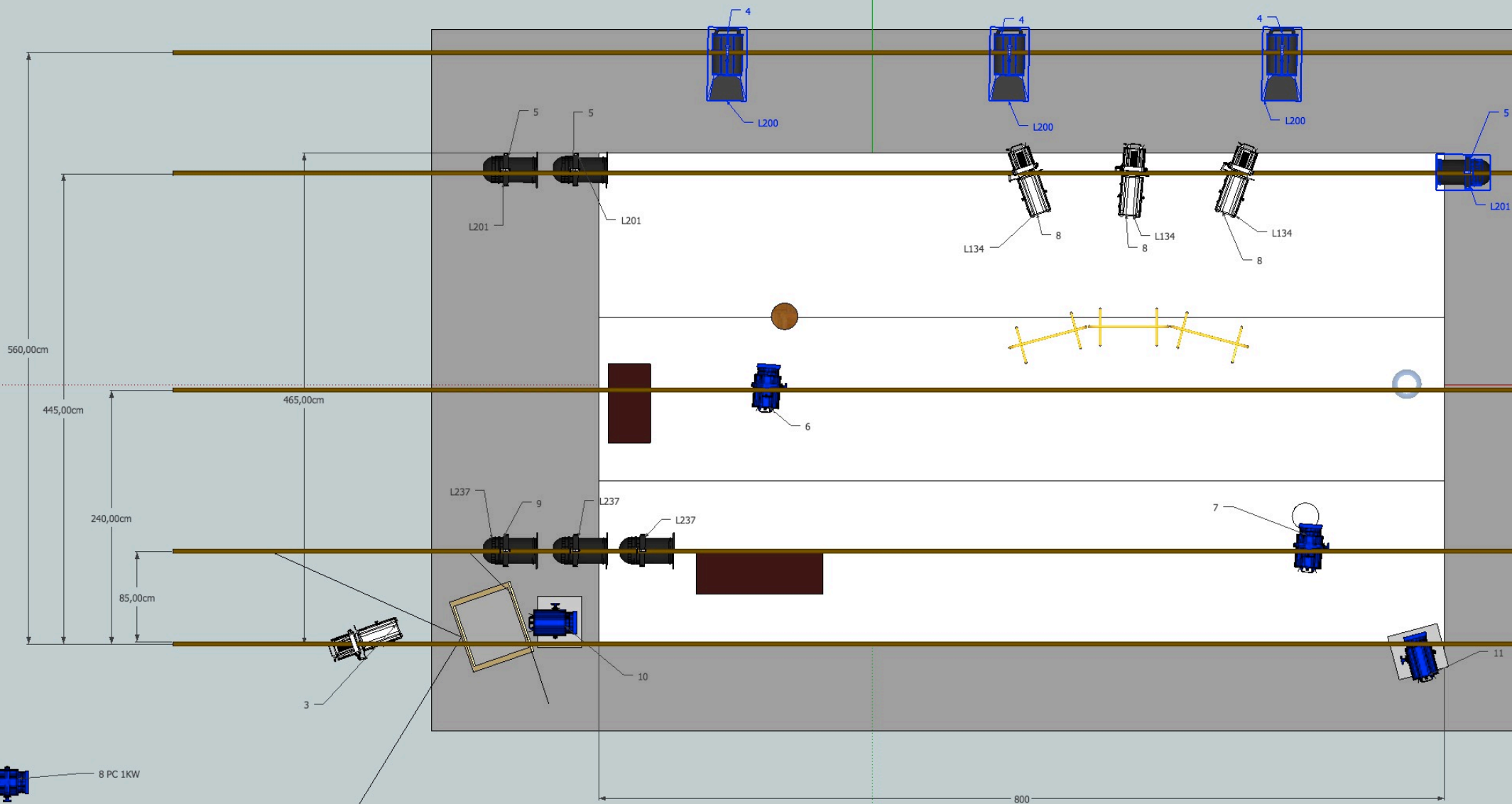
La danseuse est sur scène à l'entrée des spectateurs et donc l'entrée de ces derniers se fait après mise en place de début.





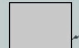
10.Contact :

Fred. Vannes : 0032-477.200.356

fred.vannes@skynet.be

PLAN LUMIÈRE DE « TERRE Ô »



-  8 PC 1KW
-  4 Découpes 613sx
-  6 Par 64 (3cp62, 3cp61)
-  3 Fresnel 1KW
-  2 platines de sol

