

MAJ: 11/12/2024

«Je Prends Feu Trop Souvent»

FICHE TECHNIQUE

1.L'équipe:

L'équipe du spectacle se compose de 3 ou 4 personnes:

- 1 danseuse
- 1 DJ sur scène
- 1 régisseur(r)se lumière en régie salle
- 1 administrat-eur-ricer/promot-eur-ricer. (le cas échéant)

2.Durée du spectacle:

50 minutes sans entracte – 120 spectat-eurs-ricer

3.Décor: (apporté par la compagnie)

- 5 lès de tapis de danse de 1,6m x 8m
- 1 table + matériel DJ + chaise
- 30 tabourets pour le public qui s'installera sur scène. Ces derniers ont 3 hauteurs différentes.
- 2 JETWASH 19 (projecteur motorisé dmx 23CH)

4.Plateau:

-Dimensions minimums du plateau: 10 mètres du mur Jardin au mur Cour sur 10 mètres de profondeur et 4,5 mètres de hauteur sous grill.

-Le DJ s'installera sur le siège central du premier rang du gradin (si la disposition du lieu d'accueil le permet). Devant lui, on installera sa table et son matériel.

LE SOL DOIT IMPÉRATIVEMENT ÊTRE EN BOIS ou recouvert d'une matière adapté à la danse (pas de béton, carrelage, etc...)
LE SOL DEVRA ÊTRE RECOUVERT ENTIÈREMENT D'UN TAPIS DE DANSE NOIR

5.Éclairage: 24 circuits 2 KW (hors éclairage public))

Nous demandons :

- 4 découpes 1 KW courtes avec couteaux, type 613sx juliat AVEC PORTE GOBOS !!!
- 12 PC 1KW
- 3 PC 2KW

- 6 Fresnel 1KW
- 8 Fresnel 2KW
- 4 horiziodes assymétriques (ACP)

Nous apportons un ordi avec sa carte DMX comme jeu d'orgue.

Nous apportons également 2 Motorisés (jetwash19), il faut donc prévoir une ligne DMX au grill

6.Son:

Nous apportons :

- 2 HK Audio L5 SUB Linear 5 + 2 HK Audio L5 112 XA Linear 5

Si le lieu accueillant possède 2 sub, pouvant être surmonté de deux têtes et de qualité supérieure aux HK, nous utiliserons ce matériel.

Nous demandons :

- Système de diffusion : -Une paire d'enceinte de façade Jardin-Cour. Ampli : adapté au système de diffusion ou enceintes actives.

7.Loges:

-1 loge pouvant accueillir 2 personnes; chauffée, équipée d'un miroir, d'un évier, **d'une douche** et de 2 chaises

8.Planning:

Montage : 6 heures

- 2 électros + 1 machino lorsqu'il s'agit d'un théâtre à l'italienne, 1 son (2 dernières heures du montage).

Démontage : 1 heure chargement compris avec 1 machino

9.Contact :

tech : **Fred. Vannes : +32(0)477.200.356**
fred.vannes@nyash.be
diff : Anna Giolo : +32 (0)477 49 89 19
contact@adlibdiffusion.be

MAJ: 11/12/2024

«Je Prends Feu Trop Souvent »

TECHNICAL RIDER

1. The team :

The team for the show consists of 3 or 4 people:

- -1 dancer
- -1 DJ on stage
- -1 technician
- -1 mediation/animation/if necessary

2. Show Duration :

50 minutes without intermission – 120 spectators

3. Set Design: (brought by the company)

- 5 strips of dance flooring, 1.6m x 8m
- 1 table + DJ equipment + chair
- 30 stools for the audience, to be set up on stage. These stools come in 3 different heights.
- 2 JETWASH 19 (23-channel DMX motorized projector)

4. Stage :

-Minimum stage dimensions: 10 meters from stage left wall to stage right wall, 10 meters deep, and 4.5 meters height to grid.

-The DJ will be positioned in the center seat of the first row of the stands (if the venue layout allows). In front of the DJ, a table and equipment will be set up.

**THE FLOOR MUST BE MADE OF WOOD OR COVERED WITH A MATERIAL SUITABLE FOR DANCING (not concrete, tiles, etc.).
THE FLOOR MUST BE COMPLETELY COVERED WITH BLACK DANCE FLOORING**

5. Lighting: 24 circuits 2 KW (excluding house lights))

We require:

- 4 short 1KW profile spotlights, such as Juliat 613SX, WITH GOBO HOLDERS!!!
- 12 PC 1KW
- 3 PC 2KW
- 6 Fresnel 1KW

- 8 Fresnel 2KW
- 4 asymmetrical horizon floodlight (ACP)

We will bring:

- A laptop with a DMX interface for lighting control.
- 2 motorized fixtures (JETWASH 19), requiring a DMX line to the grid.

6.Sound :

We will bring:

- 2 HK Audio L5 SUB Linear 5
- 2 HK Audio L5 112 XA Linear 5

If the venue has 2 subwoofers that can be topped by two heads and are of superior quality to HKs, we will use this equipment.

We require:

- A sound diffusion system: a pair of main speakers (stage left and right).
- Amplifier: suitable for the diffusion system or active speakers.

7.Dressing rooms:

-1 dressing room for 2 people; heated, equipped with a mirror, one sink, shower and 2 chairs.

8.Schedule :

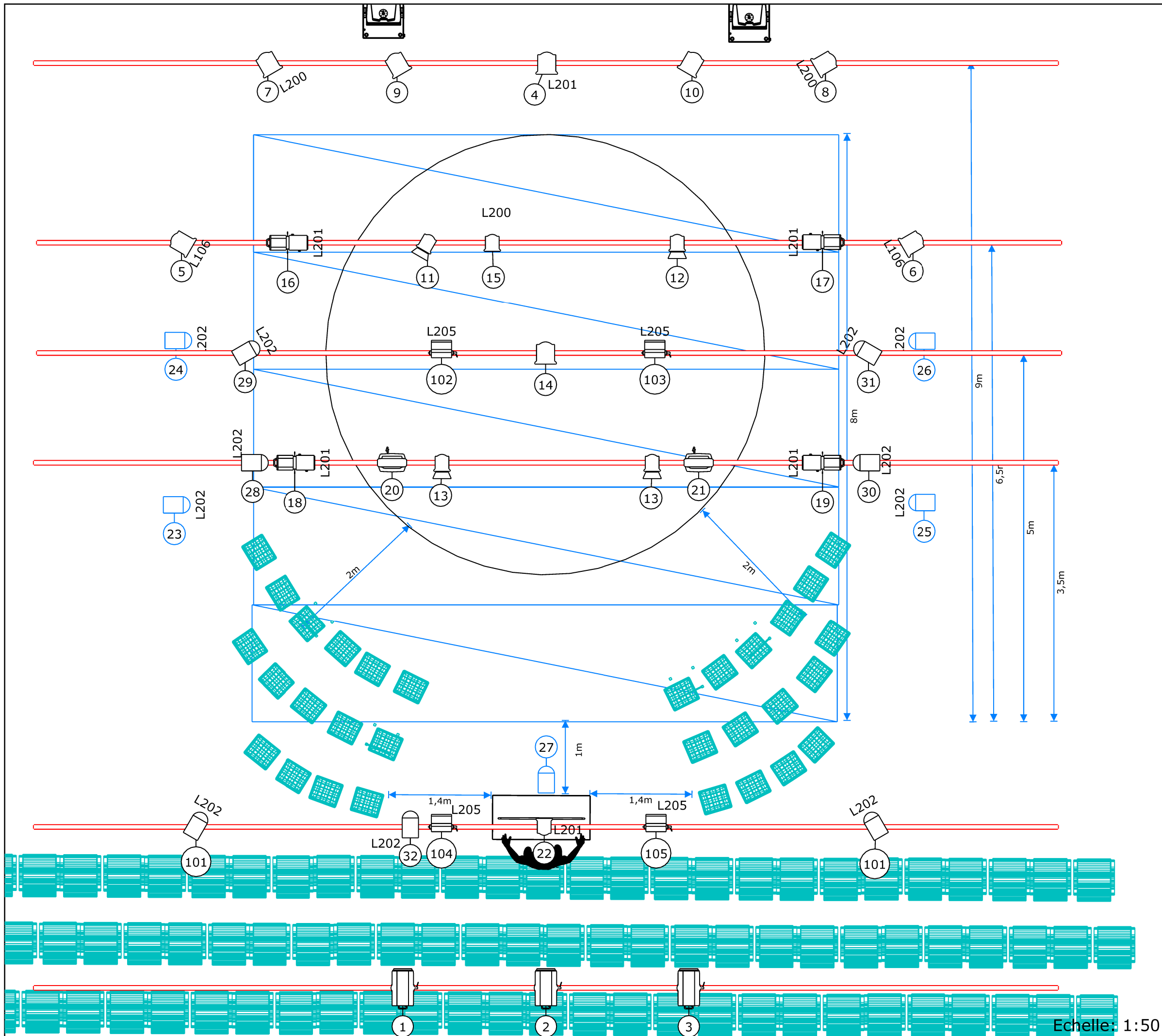
Setup: 6 hours

- 2 electricians + 1 stagehand (for proscenium theaters), 1 sound technician (during the last 2 hours of setup).

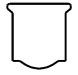
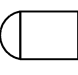


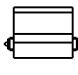
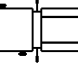
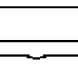
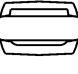
Teardown: 1 hour, including loading, with 1 stagehand.

9.Contact :

tech : Fred. Vannes : +32(0)477.200.356
fred.vannes@nvash.be
 diff : Anna Giolo : +32 (0)477 49 89 19
contact@adlibdiffusion.be



Type de matériels

-  Fresnel 2kw (8)
-  PC 1KW (7)
-  Fresnel 1kw (6)
-  PC 1kw (sol) (5)
-  ACP 1KW (4)
-  Découpe 613 (4)
-  PC 2KW (3)
-  Jet Wash19 (apportés par la compagnie) (2)

Projecteurs

#	Filtres	Repère
4	L205	ACP 1KW
4	L201	dec 613
4		Fresnel 1KW
1	L200	Fresnel 1KW
1	L201	Fresnel 1KW
3		Fresnel 2KW
2	L106	Fresnel 2KW
2	L200	Fresnel 2KW
1	L201	Fresnel 2KW
2		Jet wash19
1		PC 1KW
11	L202	PC 1KW
3		PC 2KW

Projet

Je Prends Feu Trop Souvent

Compagnie Nyash

Création Lumière

Frédéric Vannes

Echelle: 1:50